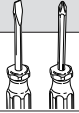
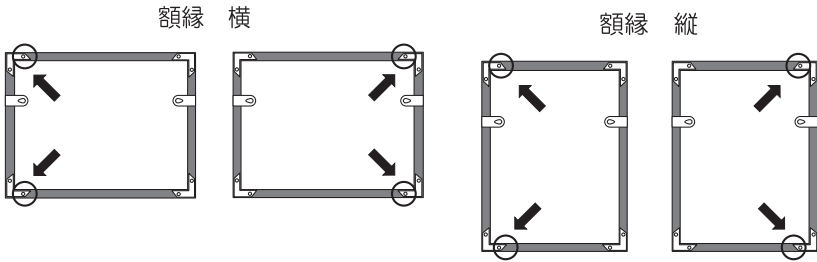


ワンタッチレバー 取扱説明書

内容品	⚠️ ご注意	🔧 ご注意ください
<ul style="list-style-type: none"> ワンタッチレバー・・・2個 プラスネジ・・・・・・4個 	使用可能サイズは大判以下です	 プラスドライバーとマイナスドライバー

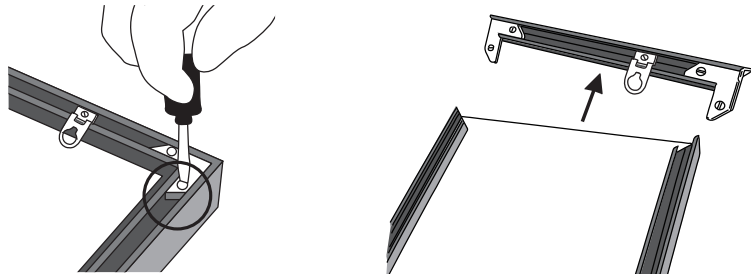
1 取り付け位置

※左右どちらかに取り付けを推奨します。(ロックし忘れの際の、落下を防ぐ為)

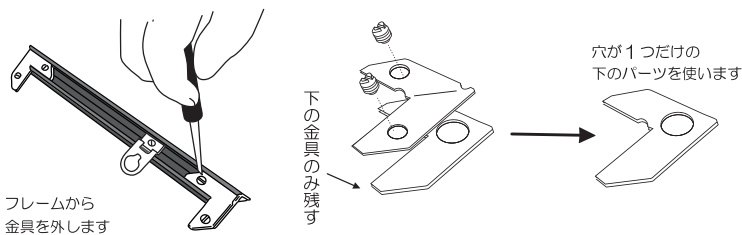


2 取り付け方法

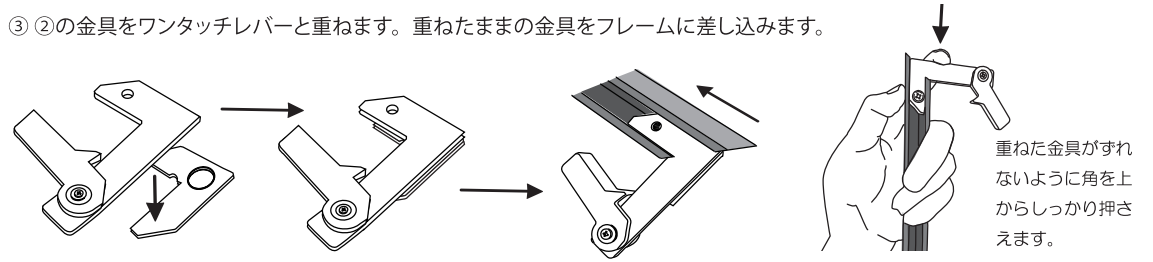
① 取り付け位置のフレームのコーナー金具 2 か所をマイナスドライバーで外します。



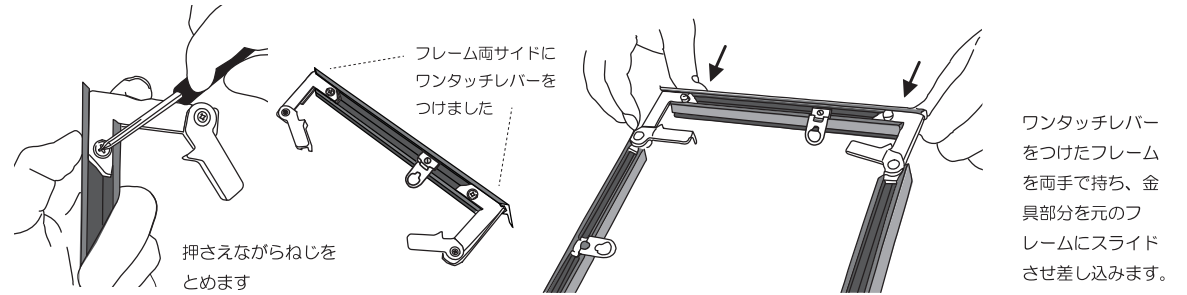
② 金具の下のパーツだけを使うので上のパーツとネジは取り除きます。



③ ②の金具をワンタッチレバーと重ねます。重ねたままの金具をフレームに差し込みます。

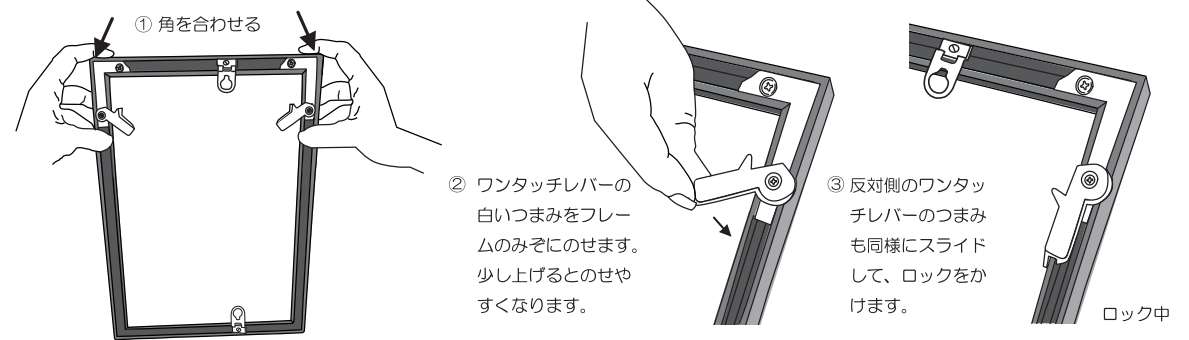


④ 内容品のプラスネジをプラスドライバーを使い、重ねた金具とワンタッチレバーをネジ止めし、元のフレームにさしてこみます。



3 ロック方法

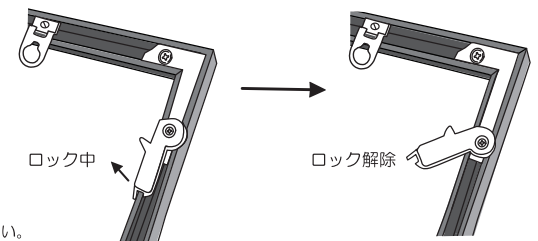
フレームの角をぴったりあわせたら、ワンタッチレバーの白い部分を少し持ち上げてロックします。



4 ロック解除方法

ワンタッチレバーを1度取り付ければ、ドライバーを使わなくてもワンタッチレバーを両サイドロック解除するだけで絵の差し替えが可能になります。

ワンタッチレバーの白いつまみをフレームのみぞから外します。みぞを乗り越えるように少し上げるとスムーズに動きます。



※ロックのかけ忘れは、フレームの落下や絵画の落下につながりますのでご注意ください。