

高品質 オーダーサイズでつくれる



# 大切な作品を守る 作品保管用品

マルニ額縁画材店

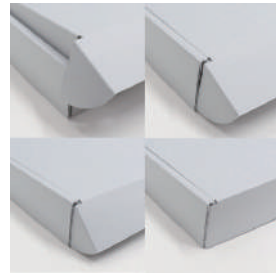
1mm単位  
オーダーメイド  
OK

## アーカイバルボードの保存箱



100%バージンパルプにより一般ダンボールの約2~3倍の強度を備え、弱アルカリ性で保存にも適しています。

- ☑ のり・ホチキス不使用の安心設計
- ☑ 色は汚れが目立たないニュートラルグレー



保存箱  
購入はこちら



## 強化ダンボールのかぶせ箱・さし箱

額縁やキャンバスを入れて配送しても安心な、10mm厚の強化ダンボールを使った作品保管箱です。

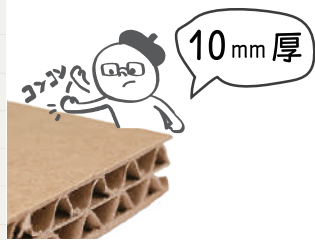
かぶせ箱



さし箱



- ☑ かぶせ箱、さし箱の2タイプをご用意



10mm厚

かぶせ箱  
購入はこちら



さし箱  
購入はこちら



## かぶせ箱

一般的によく使われる額縁用の段ボール上下箱で、マルニ保管用品1番人気です。



かぶせ箱  
購入はこちら



## さし箱

画廊等で購入する絵画付き額縁用によく使われる定番商品です。作品用としても利用可能です。



さし箱  
購入はこちら



## 黄袋



綿の通気性で内部の結露やカビを防ぎます。

取り出し時や運搬時の擦れキズや外部の振動から保護し、保管時の光の当たりすぎによる作品の劣化を防ぎます。

- ☑ ピッタリ収まる袋がご注文できます



黄袋  
購入はこちら



マルニ額縁画材店  
Tel: 0284-42-8311

Mail: info@art-maruni.com  
Fax: 0284-41-1074 〒326-0034 栃木県足利市久松町141-1

情報満載のホームページも是非ご覧ください。

マルニ額縁画材店



その作品、本来の輝きで見えていますか？

通常アクリル

VS

AR 低反射アクリル

# 美術館クラスの 鑑賞環境を あなたの手にも。



受注生産のため1枚ずつ丁寧に加工します

5つの特徴



反射率  
**1%**

映り込み、ほぼゼロへ。

一般ガラスの約8分の1。照明や窓からの不快な映り込みを解消し、作品そのものの美しさを引き出します。



カット  
**99%**

大切な作品を色あせから守る。

UVカット率約99%。最高水準の紫外線保護機能で、写真や美術品の退色・劣化を長期にわたり防ぎます。

透過率

**98.5%**



「色」を極めて忠実に再現。

透過率約98.5%。可視光の吸収を極限まで抑え（約0.2%）、素材による色褪けがない圧倒的な透明度を実現しました。



世界基準の安全性  
(ODDYテスト合格)

有害ガスを排出しない国際的な保存基準をクリア。貴重な芸術品を密閉された額縁内でも安全に保管できます。



美しさが続く  
優れたメンテナンス性

表面にハードコート（耐傷性）と帯電防止加工。傷に強く、ホコリも付きにくいいため、日常のお手入れが簡単です。



※左：通常アクリル、右：AR低反射 Lifetime アクリル（使用環境により見え方は異なります）

こんな  
作品に  
最適

- **高価で大型の美術品**  
ガラスより大幅に軽量で、万が一の衝撃でも飛散しにくく安全です。
- **巡回展や輸送を伴う展示**  
振動や衝撃、設営時の汚れ付着に強く、作品の品質を維持します。
- **一生ものの写真やポスター**  
最高レベルの保護と鑑賞環境を両立させたい場合に。

## ■スペック

商品名：AR 低反射 Lifetime アクリル板（3mm厚）

商品コード：Artglass Lifetime Acrylic

オーダー対応：最小100×100mm～最大1600×1100mmまで、1mm単位でぴったり加工

参考価格：¥7,150～¥223,300（税込）

納期：約3営業日程度で出荷（土日祝除く）※受注生産品

マルニ額縁画材店  
Tel: **0284-42-8311**

Mail: [info@art-maruni.com](mailto:info@art-maruni.com)  
Fax: **0284-41-1074** 〒326-0034 栃木県足利市久松町141-1

情報満載のホームページも是非ご覧ください。 [マルニ額縁画材店](#)

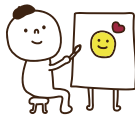
AR 低反射アクリル  
ご購入はこちら ▶



# あなたの「創りたい」を叶える



アートや写真のワンストップ



マルニ  
since 1969  
額縁店



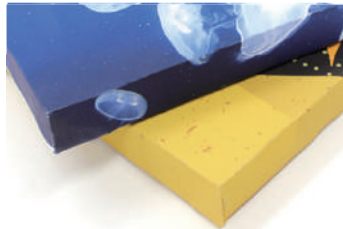
## 印刷サービス

▲ 価格・お見積りなど詳細はこちらから



### ジークレー印刷

色にこだわるプロも納得の高画質のジークレープリント(顔料印刷)は、色校正の対応も可能で、ペーパー印刷・キャンバス印刷の各種メディアに対応しています。



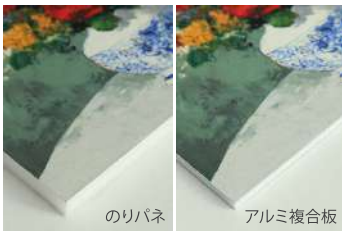
### キャンバス印刷

アート作品・写真用で、キャンバスシートに直接印刷をします。キャンバスシートへの印刷のみも、パネルへの張り込みも可能です。



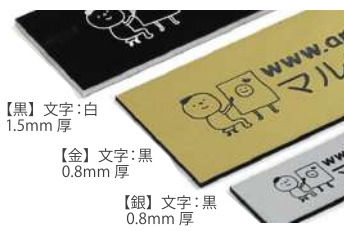
### ペーパー印刷

アート作品・写真用で、インクジェット紙に顔料インクにて直接印刷します。マルニでは、EPSON・CANON・HPの3社のプリンターを利用しています。



### 裏打ちサービス (ドライマウント)

作品をのりパネや木製パネル、アルミ複合板、マットなどに張り込みいたします。大型のものは機械で圧着させるため、均等に美しく仕上がります。



### プレート彫刻

ロゴや文字を樹脂板に、高精度に彫刻します。色は、金・銀・黒の3色で、サイズは40~100mm幅、高さは10~50mm、にて対応いたします。ご要望により、マルチ形状での対応も可能です。



### 額縁マット印刷

額縁マットにインクジェット印刷(フルカラー)する商品です。会社のLOGOやキャラクターを印刷して商品のグレードアップをしてみませんか?



### 額縁(フレーム)印刷

額縁のフレームに直接印刷いたします。MRN-D5507-Bのフラット形状を利用したUV印刷の商品です。社名やワンポイントのLOGOを額縁に入れることでオリジナル感を演出します。



### キャプション印刷

キャプションを、5・7mm厚のスチレンボードに直接印刷し、四角形状にて納品します。サイズ展開も多数ございます。ご要望によりマルチ形状での対応も可能です。



### アクリル印刷

アクリル板へのダイレクト印刷のため、嫌な反射がなくきれいで見やすくなっております。アート作品も紙でなくワンランク上のおしゃれなアクリル板印刷にしてみたいかがでしょうか。看板対応も可能です。

あれも  
これも

ご相談から発送まで  
マルニ額縁画材店に  
全ておまかせください!

☎ 0284-42-8311

プロの品質で一括サポート!



スキャン

印刷

額選び・額装・マウント等

発送



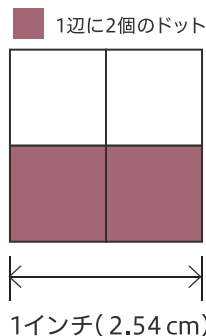
データ作成で失敗しないためのガイドです。マルニ額縁画材店なら、専門知識がなくても安心。お客様の用途に合わせて最適な解像度をご提案します。

## 印刷物の解像度

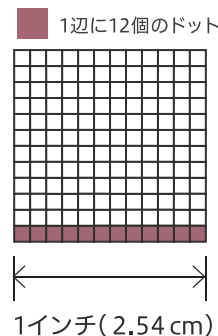
画像データの印刷出力には適した解像度が必要になります。印刷物ではイメージは「ドット (dpi)」で構成しますが、デジタル画像では「画素 (ピクセル)」で構成しています。

デジタルデータから印刷物を出力する際には、ピクセルからドットへの変換 (ハーフトーニング/ディザリング) がおこなわれます。プリンターの内部にある RIP (Raster Image Processor) という機能が、ピクセルで表現された濃淡やグラデーションを、ドットの大きさや密度で表現するように変換します。

例) 2dpi



例) 12dpi



### 注意点 1

**解像度は高ければよいとは限りません。**

一定の解像度を超えると、印刷物の仕上がりに見た目の差がほとんど現れなくなる一方で、データ容量だけが大きくなってしまいます。大きすぎるデータは処理が重くなり、印刷工程でも非効率になることがあるため、適切な解像度の見極めが大切です。推奨値を目安にしましょう。

印刷用のデータ作成では「**原寸サイズ**」以下の解像度を確保するのが一般的です。

印刷に使う画像の適切な解像度は、印刷物の種類や見る距離によって異なりますが、一般的な目安は以下の通りです。

印刷物の用途	推奨される解像度 (ppi/dpi)	特徴 (こんなときに最適)
一般的なフルカラー印刷	300~350 dpi	チラシ、パンフレット、名刺、はがきなど、手にとって比較的近い距離で見る印刷物で、最も標準的な数値
ポスターなどの大判印刷	150~200 dpi	A3よりも大きいポスターや看板など、離れた場所から見るのが前提の印刷物では、解像度を下げても粗さが目立ちにくいいため、データ容量を抑えるためにこの程度で十分とされます
グレースケール印刷	600 dpi	白黒に中間調 (グレー) がある印刷物では、滑らかな濃淡を表現するため、カラー印刷よりも高い解像度が推奨されます。
モノクロ2階調印刷	1200 dpi	白か黒の2色のみで表現する印刷物 (文字や線画など) では、色の階調がない分、線や点の境目の粗さが目立ちやすいため、最も高い解像度が推奨されます。

### 注意点 2

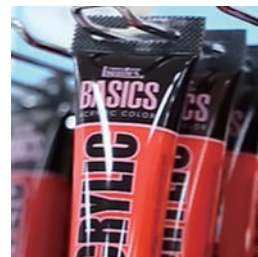
ウェブ用画像 (72 dpi) はそのまま印刷に使えないことがほとんどです。画面上ではきれいに見えても、解像度が不足しているため、印刷すると画像が粗くぼやけてしまいます。

元の画像が低解像度の場合、あとから解像度を上げて画質が向上することはありません。細部の情報が失われているため、結果的に画像が小さくなるか、ぼやけた印象になります。

高精細かつ、大きなサイズで印刷したい場合は、はじめから高解像度の画像を使用する必要があります。



72ppi



300ppi

ご注文・お問い合わせは

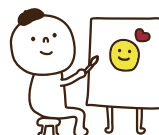
まずはお気軽に  
ご相談ください。

Tel : 0284-42-8311

Fax : 0284-41-1074

Mail : info@art-maruni.com

〒326-0034 栃木県足利市久松町141-1



**マルニ**  
since 1969  
**額縁店**



作家・美術館・アート関連企業者の皆様へ

美術作品の未来を守るデジタル保存



質感  
まで  
高精度

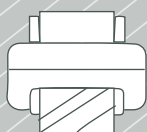
# 非接触 スキャンで完全再現

マルニ額縁画材店のスキャナーは油彩画などの大判の美術品を「非接触」でスキャンできるサービスです。非接触型・3D照明により作品にダメージを与えることなく、原画表面の凹凸感や質感をリアルに再現します。額縁に入った作品も取り外すことなくそのままスキャンすることも可能です。油彩画(キャンバス)に限らず、水彩画、書道作品、お子様の絵画、掛け軸、地図、家系図等、あらゆる作品をデジタル化致します。

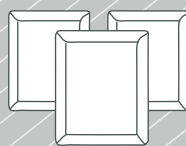
## 非接触 スキャナーでこんなことも実現



展覧会図録用  
高詳細データ保存



高画質ジークレー印刷で  
複製画作成  
※印刷セットプラン別途お見積り



作家様の  
複製画を販売



通常スキャンニング



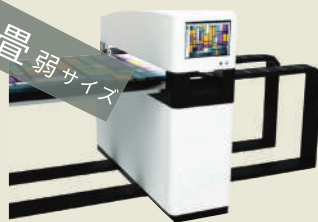
作品の風合いを活かした  
スキャンニング

下記サイズまでの原画を非接触でスキャンできます

最大ドキュメントサイズ	1,524×2,032 mm / 60×80 inch
スキャン面の高さ	最大 140 mm
ドキュメントの厚さ	最大 240 mm
最高解像度	1,200×1,200 dpi

※弊社では解像度 400dpi、600dpi スキャンの 2 プランをご用意しております。

最大  
たため 2  
畳弱サイズ



絵画教室・学校法人向け

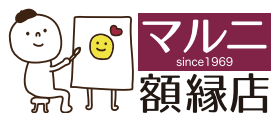
大量作品を一括 **スキャン**  
ポートフォリオ用データの  
作成にもおすすめです

まずはお試し

¥3,300~

400dpi、SSサイズ

非接触スキャンの  
お見積り・価格はこちらからどうぞ



ご相談から発送まで  
マルニ額縁画材店に  
全ておまかせください!

プロの品質で一括サポート!

スキャン 印刷 額選び・額装 マウント加工等 発送



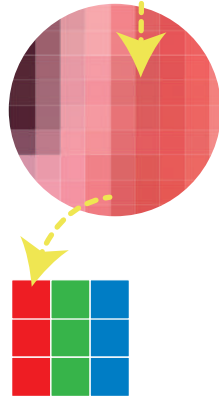
マルニ額縁画材店では、非接触スキャンによって、大切な作品をそのまま守りながらも、原本に忠実でクリアなデジタル画像を作成できます。この「クリアさ」を数値で示すのが「解像度」です。解像度を理解することで、スキャンしたデータがどのくらい細かく、綺麗に再現されているかが分かります。ピクセル、ドット、そして ppi と dpi の違いを見ていきましょう。

「解像度」とは、画像や印刷物のきめ細かさを示す尺度です。解像度が高いほど、画像は滑らかで鮮明に見えます。この細かさを表すために、「ピクセル」「ドット」「ppi」「dpi」といった用語が使われます。

## ピクセルとドットの違い

### ピクセル(画素) 単位：px

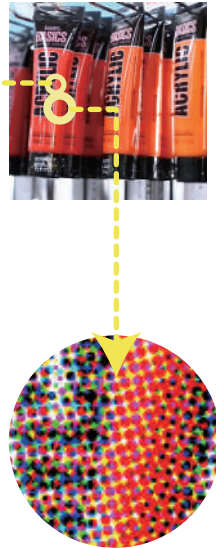
ピクセルは、デジタル画像を構成する最小単位です。「Picture Element (絵の要素)」を略した言葉です。デジタルカメラで撮影した写真や、モニターに表示される画像は、このピクセルが集まってできています。各ピクセルは色情報を持っており、この小さな色の点(画素)がたくさん集まることで様々な色や形が表現されます。



### ドット(点)

ドットは、主に印刷物においてインクが紙に付着する最小単位の「点」を指します。ピクセル(色情報を持つデジタル上の最小単位)に対し、ドット(インクの点)は物理的な最小単位という使い分けがされることが多いです。プリンターは、このドットの集まりで色を再現します。

※ ただし、文脈によっては「ピクセル」と「ドット」が同じ意味(画像の最小単位)として使われることもあります。



## ppi と dpi の違い

「ppi」と「dpi」は、どちらも「1インチ(約2.54cm)あたりの点の密度」を示す解像度の単位です。数値が大きいほど密度が高く、高解像度となります。

### ppi (ピクセル・パー・インチ)

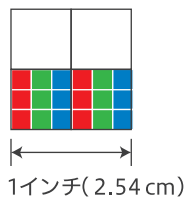
意味：1インチあたりのピクセル数(画素数)

用途：主にモニター表示やデジタル画像のデータの解像度を表のに使われます。画像データを作成する際の単位として重要です。



### 例) 2ppi

1辺に2個のピクセル



### dpi (ドット・パー・インチ)

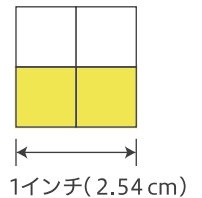
意味：1インチあたりのドット数(インクの点数)

用途：主に印刷機やスキャナーといった入出力装置で使われる事が多く、どれだけ細かくインクの点を打ち出せるか(印刷解像度)を表します。



### 例) 2dpi

1辺に2個のドット



使い分けのイメージ：ppi は、画像データの「元々の細かさ」です。dpi は、印刷機の「再現できる細かさ」です。

※一般的に、高品質なカラー印刷をする場合、画像データは 300~350ppi 程度で作成することが推奨されます。実際の印刷機は、1つのピクセルの色を複数のドットで再現するため、プリンターの dpi は、データ側の ppi よりも大きな数値(例：720dpi、1440dpi など)になることがよくあります。

## 解像度が高いとどうなる？

■ 画像が鮮明になる：画像が細かく表現され、細部まで綺麗に描写されるため、視認性が向上します。

■ 拡大しても綺麗に表示される：点が密に詰まっているため、画像を拡大してもギザギザが目立ちにくくなります。

■ データ容量が大きくなる：含まれる点(情報)の数が多いため、ファイルサイズが大きくなります。

解像度は、単に画質が良いか悪いかを決めるだけでなく、画像をどう見せるか、どう印刷するかを考える上で非常に重要な要素です。

ご注文・お問い合わせは

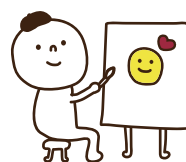
まずはお気軽に  
ご相談ください。

Tel : 0284-42-8311

Fax : 0284-41-1074

Mail : info@art-maruni.com

〒326-0034 栃木県足利市久松町 141-1



マルニ  
since 1969  
額縁店

